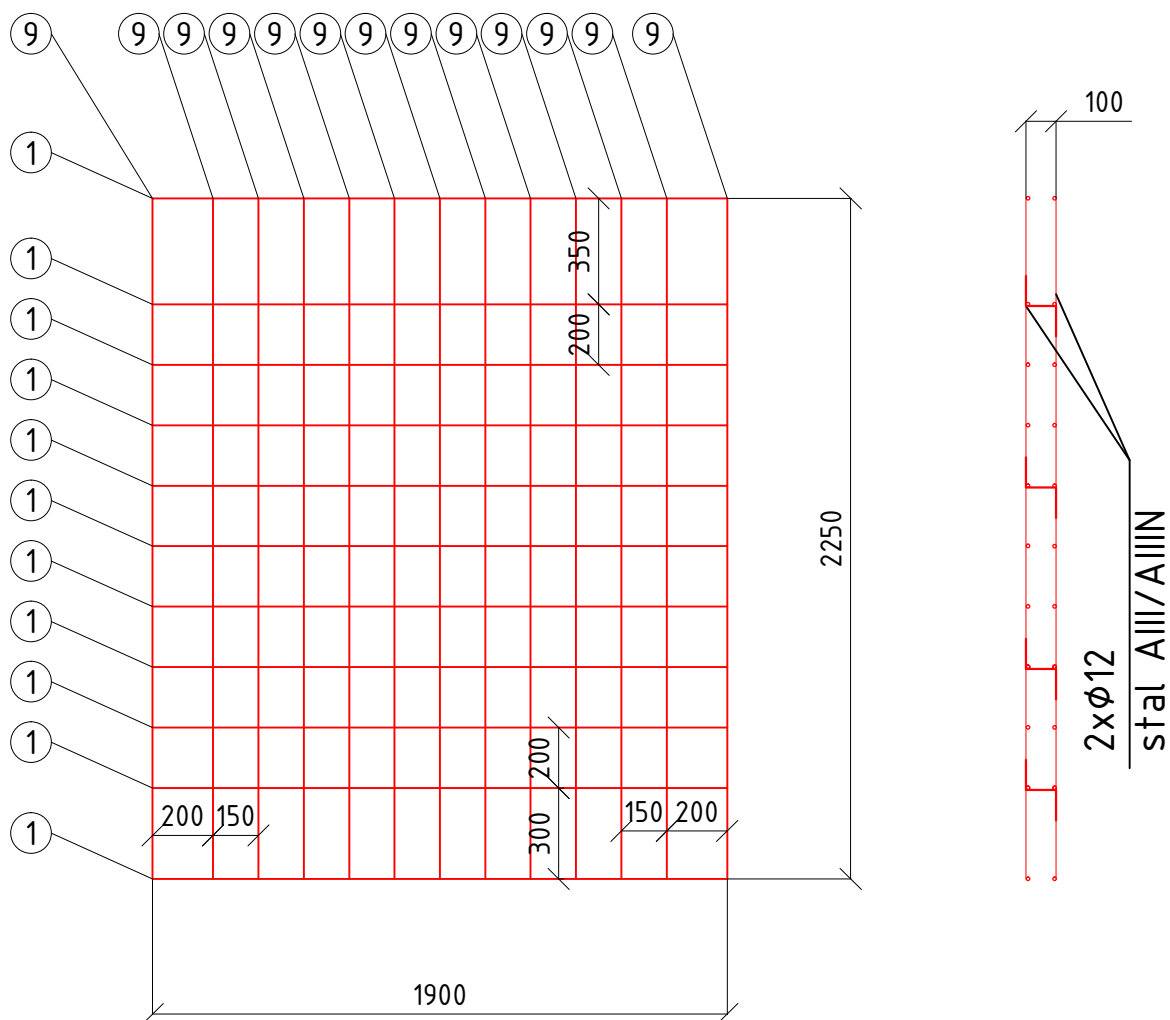


Ściana poprzeczna



Inwestor: Przedsiębiorstwo Komunalne sp. z o.o.
ul. Fabryczna 5, 63-300 Pleszew
Miasto i Gmina Pleszew
Rynek 1, 63-300 Pleszew



**Zakład Projektowo-Ustugowy Inżynierii Środowiska
"PRIMEKO"**
62-800 Kalisz, ul. Łódzka 210
tel/fax 62 767 02 63
www.primeko.com.pl e-mail: primeko@o2.pl

Stadium

PB-W

Skala

1:25

Data oprac.

Maj 2020r.

Obiekt

Rozdzielenie kanalizacji na kanalizację sanitarną i deszczową w ciągu
ul. Ogrodowej, Placu Kościuszki, ul. Łąkowej, ul. Poznańskiej,
ul. Słowackiego, ul. Targowej i ul. Malinie w Pleszewie - element wzdłuż Neru

Adres

m. Pleszew

Nazwa
rysunku

Rysunek zbrojenia Komora 2

Projektant
spec. konst.budowl

mgr inż. Ryszard Poptawski
nr ewid. upr. WKP/0022/P00K/03

Rys nr.

4.13